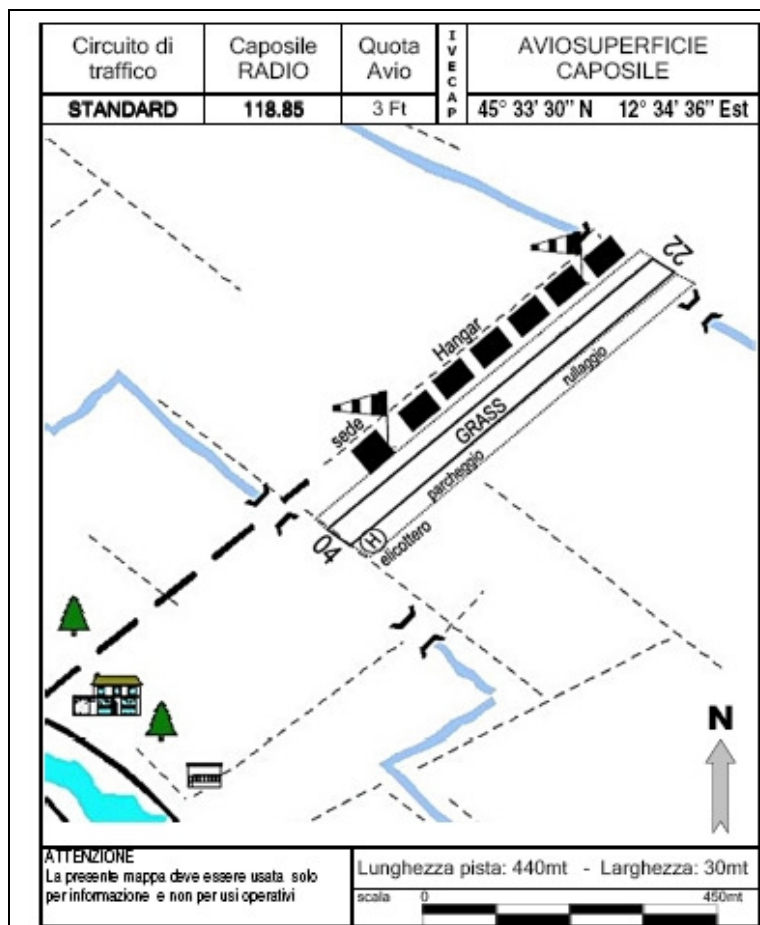
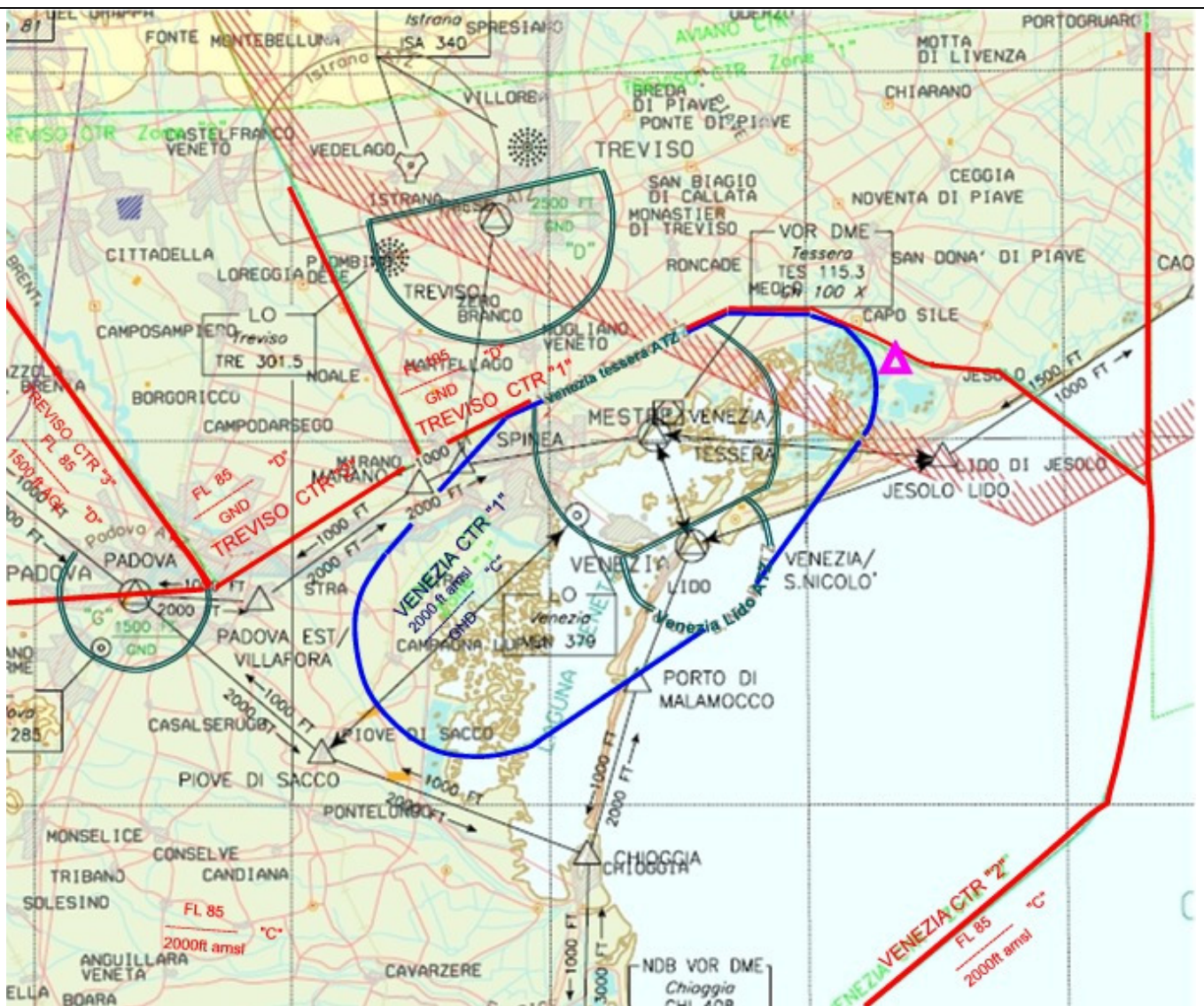


ARRIVARE in VOLO

Coordinate : Club Volo "Papere Vagabonde" , 45° 33' 30"N, 12° 34' 36"E





ATZ Venezia Tessera e Lido, CTR Venezia

Per chi arriva da OVEST/SUD

- Chioggia
- costeggiare il porto di Malamocco facendo attenzione all'ATZ Venezia Lido
- Cancellone di ingresso: faro di Jesolo (chiamata radio Caposile) e rientrare verso l'interno della laguna

Per chi arriva da NORD/EST

- Mogliano Veneto – massimo per ULM 500ft
- Cancellone di ingresso : San Dona' di Piave (chiamata radio Caposile) – massimo per ULM 500ft